

# CCL Bügelschellen / Kabelschellen

für 30 mm C-Schiene



Die Bügelschellen von icotek zeichnen sich durch einen hohen Klemmbereich und große Flexibilität aus. Optimal geeignet zur Zugentlastung auf der C-Schiene mit Öffnungsmaßen 16 - 17 mm. Sie bietet flexible Klemmbereiche von 6 mm bis 64 mm.

Die Gegenwanne ist durch eine Arretierung gesichert und kann nicht verrutschen.

**Auch erhältlich:** Sets bestehend aus [EMV Schirmklammer LFC](#) und passender [CCL Kabelschelle](#).

RoHS  
compliant

REACH  
COMPLIANCE

## Technische Daten

<b>Material</b>	Stahl, galvanisch verzinkt
<b>Eigenschaften</b>	vibrationssicher
<b>Montageart</b>	Klemmen

## Vorteile

- Schnelle und einfache Montage
- Große Vielfalt an Klemmbereichen von 6 bis 64 mm
- Hohe Packungsdichte
- Zur Montage auf alle gängigen C-Schienen mit 16-17 mm Öffnungsmaß

## Produktvarianten & Größen

CCL 6-13



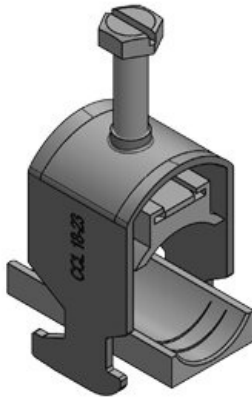
Art.-Nr.	<b>32000</b>	Klemmbereich	<b>6 - 13 mm</b>
EAN	<b>4251269323</b>	Klemmbereich	<b>1 x 6 - 13 mm</b>
	<b>577</b>		<b>mm</b>
Verpackungseinheit	<b>25</b>		
Länge	<b>24 mm</b>		
Breite	<b>19 mm</b>		
Höhe	<b>31 mm</b>		
Aufbauhöhe	<b>51 mm</b>		

CCL 12-19



Art.-Nr. **32001** Klemmbereich **12 - 19 mm**  
EAN **4251269323** Klemmbereich **1 x 12 - 19**  
**584** **mm**  
Verpackungsei **25**  
nheit  
Länge **24 mm**  
Breite **22 mm**  
Höhe **36 mm**  
Aufbauhöhe **56,7 mm**

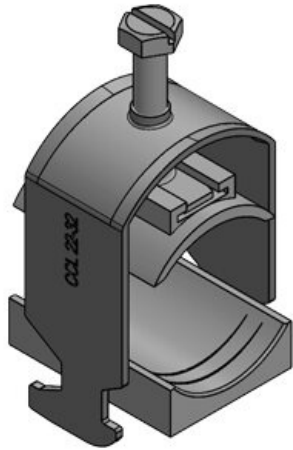
CCL 18-23



Art.-Nr. **32002** Klemmbereich **18 - 23 mm**  
EAN **4251269323** Klemmbereich **1 x 18 - 23**  
**591** **mm**  
Verpackungsei **25**  
nheit  
Länge **24 mm**  
Breite **26 mm**  
Höhe **38 mm**  
Aufbauhöhe **62 mm**

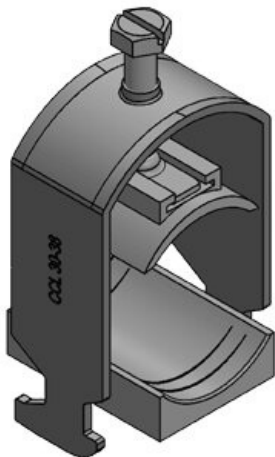
CCL 22-32

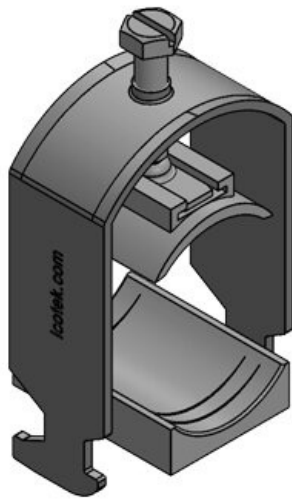
Art.-Nr.	<b>32003</b>	Klemmbereich	<b>22 - 32 mm</b>
EAN	<b>4251269323</b>	Klemmbereich	<b>1 x 22 - 32 mm</b>
	<b>607</b>		<b>mm</b>
Verpackungseinheit	<b>25</b>		
Länge	<b>24 mm</b>		
Breite	<b>38 mm</b>		
Höhe	<b>52 mm</b>		
Aufbauhöhe	<b>72 mm</b>		



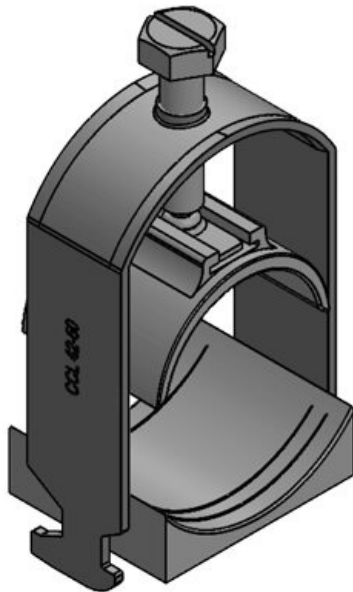
CCL 30-38

Art.-Nr.	<b>32004</b>	Klemmbereich	<b>30 - 38 mm</b>
EAN	<b>4251269323</b>	Klemmbereich	<b>1 x 30 - 38 mm</b>
	<b>614</b>		<b>mm</b>
Verpackungseinheit	<b>25</b>		
Länge	<b>24 mm</b>		
Breite	<b>44 mm</b>		
Höhe	<b>62 mm</b>		
Aufbauhöhe	<b>78 mm</b>		





Art.-Nr. **32005** Klemmbereich **38 - 42 mm**  
EAN **4251269323** Klemmbereich **1 x 38 - 42**  
**621** **mm**  
Verpackungsei **25**  
nheit  
Länge **24 mm**  
Breite **48 mm**  
Höhe **67 mm**  
Aufbauhöhe **82 mm**



Art.-Nr. **32006** Klemmbereich **42 - 50 mm**  
EAN **4251269323** Klemmbereich **1 x 42 - 50**  
**638** **mm**  
Verpackungsei **25**  
nheit  
Länge **24 mm**  
Breite **55 mm**  
Höhe **83 mm**  
Aufbauhöhe **101 mm**

Art.-Nr.	<b>32007</b>	Klemmbereich	<b>50 - 64 mm</b>
EAN	<b>4251269323</b>	Klemmbereich	<b>1 x 50 - 64 mm</b>
	<b>645</b>		<b>mm</b>
Verpackungseinheit	<b>25</b>		
Länge	<b>24 mm</b>		
Breite	<b>69 mm</b>		
Höhe	<b>98 mm</b>		
Aufbauhöhe	<b>116 mm</b>		

